

La confusión está en el médico

HECTOR MEJIDE
PILAR VEGA

MEDICINA INTERNA D

ANTECEDENTES



- Mujer 79 años
- Alergias : FELDENE. COLCHICINA.
- No hábitos tóxicos
- FRCV : HTA. Dislipemia
- FA permanente, no anticoagulada.

ECOCARDIOGRAMA (8/07).

FE 71%.VI no dilatado ni hipertrofico. IM ligera.
Dilatacion ambas auriculas. HTAP moderada.

ANTECEDENTES



- Insuficiencia renal crónica, de etiología no filiada (crea basal : 1.6)
- Seguida en CCEE Reumatología desde 2003
 - POLIARTRITIS NO EROSIVA + AFECT. PARTES BLANDAS (2)
 - TENDINITIS MANGUITO ROTADORES IZQUIERDO

ANTECEDENTES



- Insuficiencia renal crónica, de etiología no filiada (crea basal : 1.6)
- Seguida en CCEE Reumatología desde 2003
 - POLIARTRITIS NO EROSIVA + AFECT. PARTES BLANDAS (2)
 - TENDINITIS MANGUITO ROTADORES IZQUIERDO

VSG +++
PCR +++
ANAs -
ANCAAs -

PM REUMATICA
AR ANCIANO

RECIBIO
CORTICOSTEROIDES y
METROTEXATE

ANTECEDENTES

- Anemia trastorno crónico
- Edema palpebral crónico (hernias paquete graso)
- Linfedema crónico. IVC
- Gonartrosis bilateral
- Hipoacusia neurosensorial bilateral
- Colecistopancreatitis año 2002.



ANTECEDENTES

- **TRATAMIENTOS.** DIGOXINA, ADIRO 100, ALDACTONE, SEGURIL,, OMEPRAZOL, ENANTYUM, DUROGESIC 75
- **VIDA BASAL.** DEPENDIENTE PARA ACTIVIDADES DE FORMA PARCIAL (INDEPENDIENTE EN ENERO).FUNCIONES SUPERIORES CONSERVADAS. SEDENTARISMO.

ENFERMEDAD ACTUAL

- Aumento progresivo hinchazón EEl, brazos, pechos, con aumento disnea habitual hasta hacerse mínimos esfuerzos. Ortopnea.
- No dolor torácico ni palpitaciones.
- No fiebre. No síndrome general.
- Dolor e impotencia funcional hombro dcho.

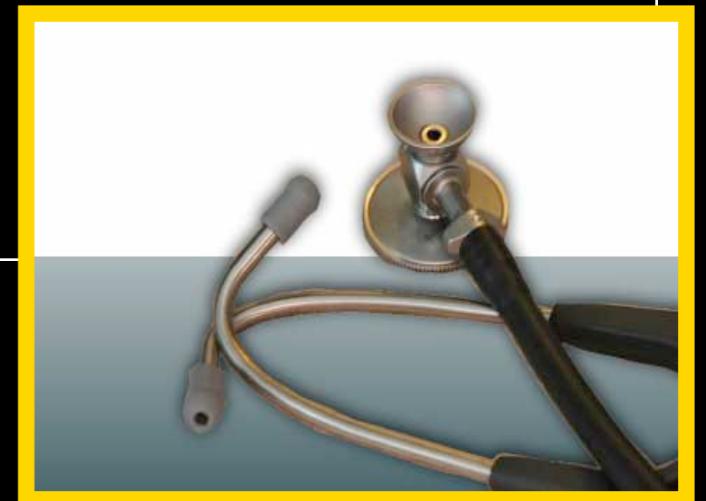
ENFERMEDAD ACTUAL

- Aumento progresivo hinchazón EEl, brazos, pechos, con aumento disnea habitual hasta hacerse mínimos esfuerzos. Ortopnea.
- No dolor torácico ni palpitaciones.
- No fiebre. No síndrome general.
- Dolor e impotencia funcional hombro dcho.

ULTIMO INGRESO MI : INFECC. RESPIRATORIA. ICC DIASTOLICA

EXPLORACION FISICA

- TA 100/80. FC 75. T^a 37°C.
- Obesidad. Bien hidratada. Palidez cutanea.
- CyC. No IY. Edema en ambos párpados
- AC. arrítmica, sin soplos.
- AP. mínimos crepitantes bibasales.
- EEl. edemas +++, datos IVC.



PRUEBAS COMPLEMENTARIAS



- HEMOGRAMA
- COAGULACION
- BIOQUIMICA
- H.TIROIDEAS
- REACTANTES / AUTOINMUNIDAD
- ECG.
- GAB.

PRUEBAS COMPLEMENTARIAS



- HEMOGRAMA

HB 8.8, HCTO 27%, VCM 84, HCM 27, LEUCOS 10500,
PLAQUETAS 366000

- COAGULACION

- BIOQUIMICA

- H. TIROIDEAS

- REACTANTES / AUTOINMUNIDAD

- ECG.

- GAB.

PRUEBAS COMPLEMENTARIAS



- HEMOGRAMA

HB 8.8, HCTO 27%, VCM 84, HCM 27, LEUCOS 10500,
PLAQUETAS 366000

- COAGULACION

- BIOQUIMICA

CREA 1.9, UREA 100, COLESTEROL 176, TRIGLICERIDOS 97,
ALBUMINA 2.2, FOSFATASA 528, GGT 251, GPT 18, GOT 12, LDH
372, BILIRRUBINA 0.9, Na 130, FERRITINA 244, Fe 15, SAT 9%,
TIBC 231.

- H. TIROIDEAS

- REACTANTES / AUTOINMUNIDAD

- ECG.

- GAB.

PRUEBAS COMPLEMENTARIAS



- HEMOGRAMA

HB 8.8, HCTO 27%, VCM 84, HCM 27, LEUCOS 10500,
PLAQUETAS 366000

- COAGULACION

- BIOQUIMICA

CREA 1.9, UREA 100, COLESTEROL 176, TRIGLICERIDOS 97,
ALBUMINA 2.2, FOSFATASA 528, GGT 251, GPT 18, GOT 12, LDH
372, BILIRRUBINA 0.9, Na 130, FERRITINA 244, Fe 15, SAT 9%,
TIBC 231.

- H. TIROIDEAS

- REACTANTES / AUTOINMUNIDAD

VSG 124, PCR 7.63.

VIH -, VHB -, VHC -, ANAS -, ANCAS -

- ECG.

- GAB.

PRUEBAS COMPLEMENTARIAS



- HEMOGRAMA

HB 8.8, HCTO 27%, VCM 84, HCM 27, LEUCOS 10500,
PLAQUETAS 366000

- COAGULACION

- BIOQUIMICA

CREA 1.9, UREA 100, COLESTEROL 176, TRIGLICERIDOS 97,
ALBUMINA 2.2, FOSFATASA 528, GGT 251, GPT 18, GOT 12, LDH
372, BILIRRUBINA 0.9, Na 130, FERRITINA 244, Fe 15, SAT 9%,
TIBC 231.

- H. TIROIDEAS

- REACTANTES / AUTOINMUNIDAD

- ECG.

FA 80 lpm. Bloqueo incompleto rama dcha.

VSG 124, PCR 7.63.

VIH -, VHB -, VHC -, ANAS -, ANCAS -

- GAB.

PRUEBAS COMPLEMENTARIAS



- HEMOGRAMA

HB 8.8, HCTO 27%, VCM 84, HCM 27, LEUCOS 10500,
PLAQUETAS 366000

- COAGULACION

- BIOQUIMICA

CREA 1.9, UREA 100, COLESTEROL 176, TRIGLICERIDOS 97,
ALBUMINA 2.2, FOSFATASA 528, GGT 251, GPT 18, GOT 12, LDH
372, BILIRRUBINA 0.9, Na 130, FERRITINA 244, Fe 15, SAT 9%,
TIBC 231.

- H. TIROIDEAS

- REACTANTES / AUTOINMUNIDAD

- ECG.

FA 80 lpm. Bloqueo incompleto rama dcha.

VSG 124, PCR 7.63.

VIH -, VHB -, VHC -, ANAS -, ANCAS -

- GAB.

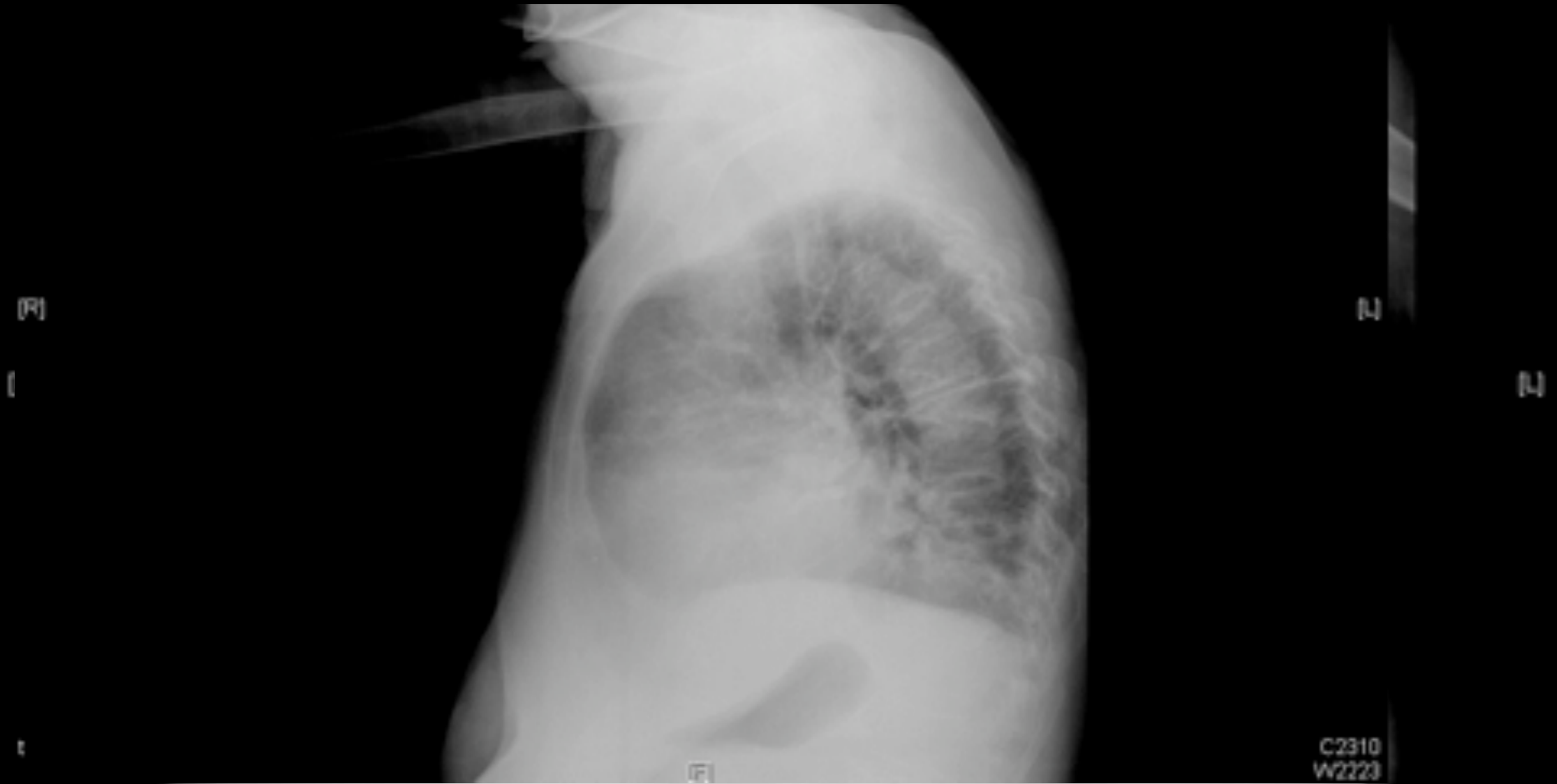
pO₂ 85, pCO₂ 33, pH 7.48, HCO₃⁻ 26, SAT 97%

PRUEBAS COMPLEMENTARIAS



- Rx. Cardiomegalia. Derrame pleural izq.

PRUEBAS COMPLEMENTARIAS



- Rx. Cardiomegalia. Derrame pleural izq.

...impresión diagnóstica ...

- Insuficiencia cardiaca congestiva
(2º episodio / 6 meses)
- IRC levemente agudizada.

...impresión diagnóstica ...

- Insuficiencia cardiaca congestiva (2º episodio / 6 meses)
- IRC levemente agudizada.

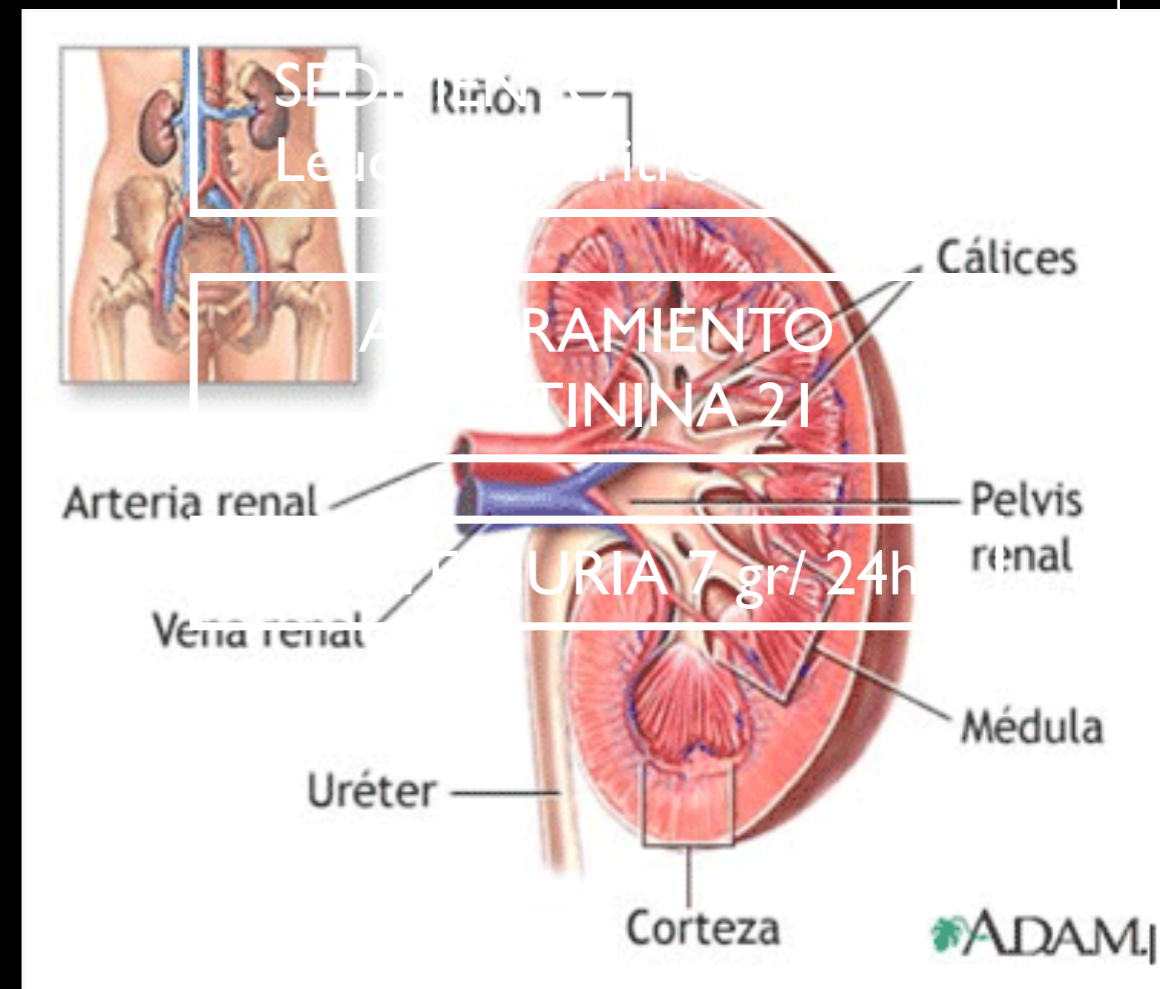
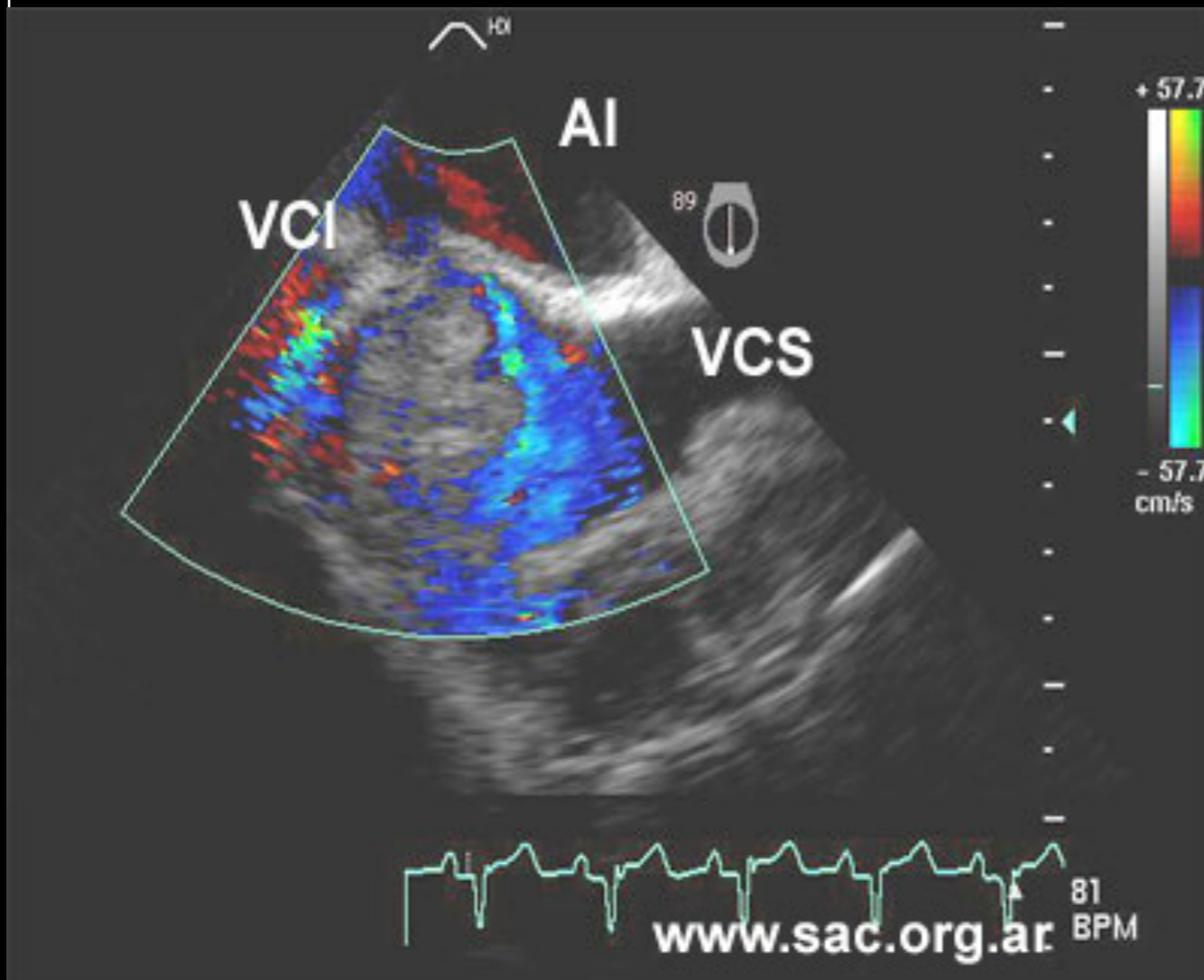
- INGRESO
- TTO. DIURETICO IV.
- CONTROL FUNCION RENAL

...REINTERROGANDO...

تہ...؟

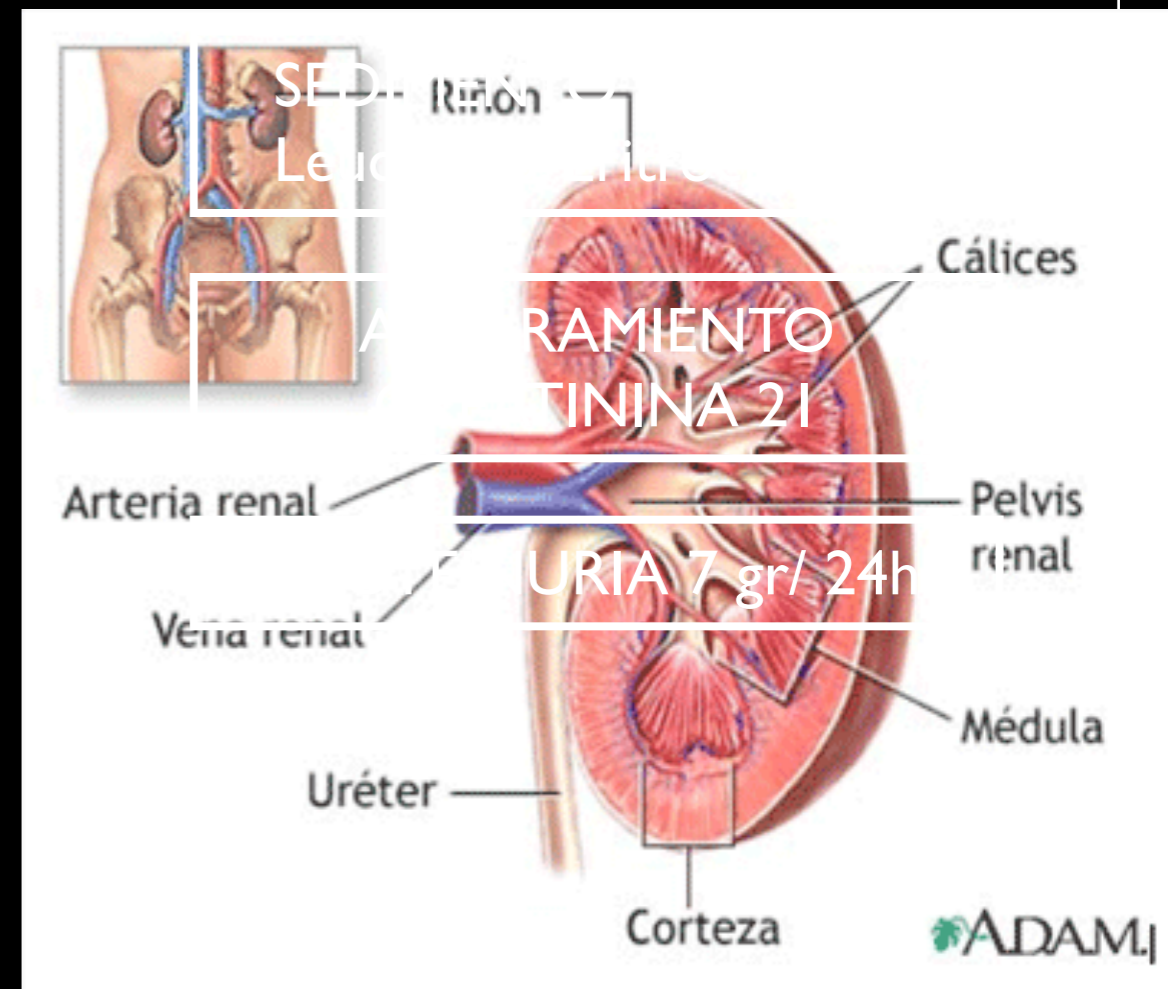


.... dudas



.... dudas

- VI no dilatado. FE conservada
- Sin alteración contractilidad segmentaria
- No hipertrofia
- IM moderada. IAo ligera. IT severa
- VD no dilatado. Funcion conservada.
- HTAP moderada (60 Hg mm)
- Foramen oval permeable.



.... dudas



- VI no dilatado. FE conservada
- Sin alteración contractilidad segmentaria
- No hipertrofia
- IM moderada. IAo ligera. IT severa
- VD no diltatado. Funcion conservada.
- HTAP moderada (60 Hg mm)
- Foramen oval permeable.

HIPERTENSION PULMONAR

SEDIMENTO. 500 mg/dl.
Leucos 68. Eritrocitos 50

ACLARAMIENTO
CREATININA 21

PROTEINURIA 7 gr/ 24h

PROTEINURIA RANGO NEFROTICO

HIPERTENSION PULMONAR

- ENFERMEDAD CARDIOVASCULAR IZQ.
- ENFERMEDADES RESPIRATORIAS
- ENFERMEDAD TROMBOEMBOLICA
- IDIOPATICA / FAMILIAR / ASOCIADA

HIPERTENSION PULMONAR

- **ECOCARDIOGRAMA**
- **ENFERMEDADES RESPIRATORIAS**
- **ENFERMEDAD TROMBOEMBOLICA**
- **IDIOPATICA / FAMILIAR / ASOCIADA**

HIPERTENSION PULMONAR

- ECOCARDIOGRAMA
- TC TORACICO
- IDIOPATICA / FAMILIAR / ASOCIADA

HIPERTENSION PULMONAR

Ser:3
Im:25

(A)

NO SE OBSERVAN DEFECTOS REPLECCION SUGESTIVOS TEP. CARDIOMEGALIA. DERREME PLEURAL BILATERAL.

(R)

(L)



ULTRAVIST

(P)

C40
W400

HIPERTENSION PULMONAR

- ENFERMEDAD CARDIOVASCULAR IZQ.
- ENFERMEDADES RESPIRATORIAS
- ENFERMEDAD TROMBOEMBOLICA
- IDIOPATICA / FAMILIAR / ASOCIADA

HIPERTENSION PULMONAR

- ECOCARDIOGRAMA
- TC TORACICO
- IDIOPATICA / FAMILIAR / ASOCIADA

HIPERTENSION PULMONAR

- ECOCARDIOGRAMA

- TC TORACICO

- IDIOPATICA / FAMILIAR / ASOCIADA

PROTEINURIA NEFROTICA

- ENFERMEDADES 1ª RIÑÓN

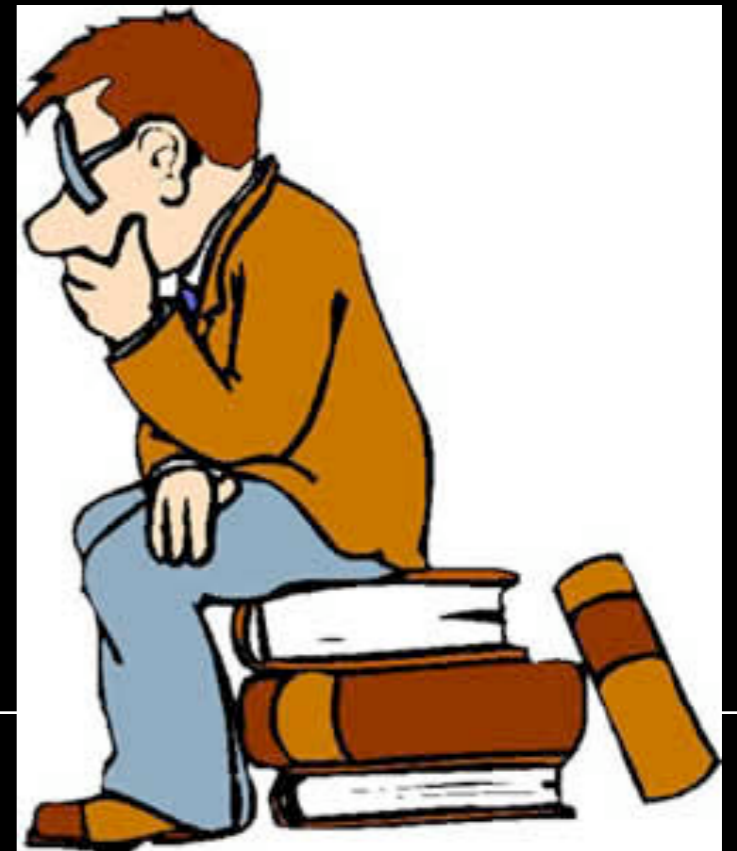
CAMBIOS MINIMOS (aines, pareneoplasticos...)
GN focal y segmentaria (VIH, obesidad mórbida...)
MEMBRANOSA (Ai, VHB, neoplasia...)

- ENFERMEDADES SISTEMICAS

DIABETES MELLITUS
LES y otras CONECTIVOPATIAS
MIELOMA MULTIPLE
AMILOIDOSIS ...

RECAPITULANDO...

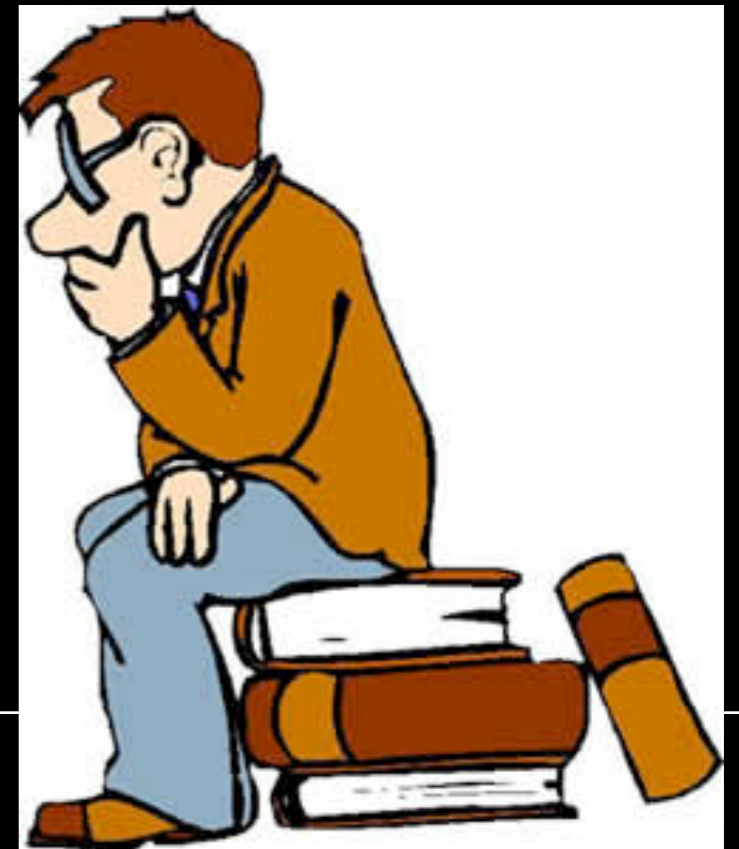
- 79 años
- Edemas EEl y párpados.
- Poliartritis y poliartralgiás sin filiar
- Anemia trastorno crónico. RFA +++
- **PROTEINURIA NEFRÓTICA**
- **IRC IV**
- **HIPERTENSIÓN PULMONAR**



RECAPITULANDO...

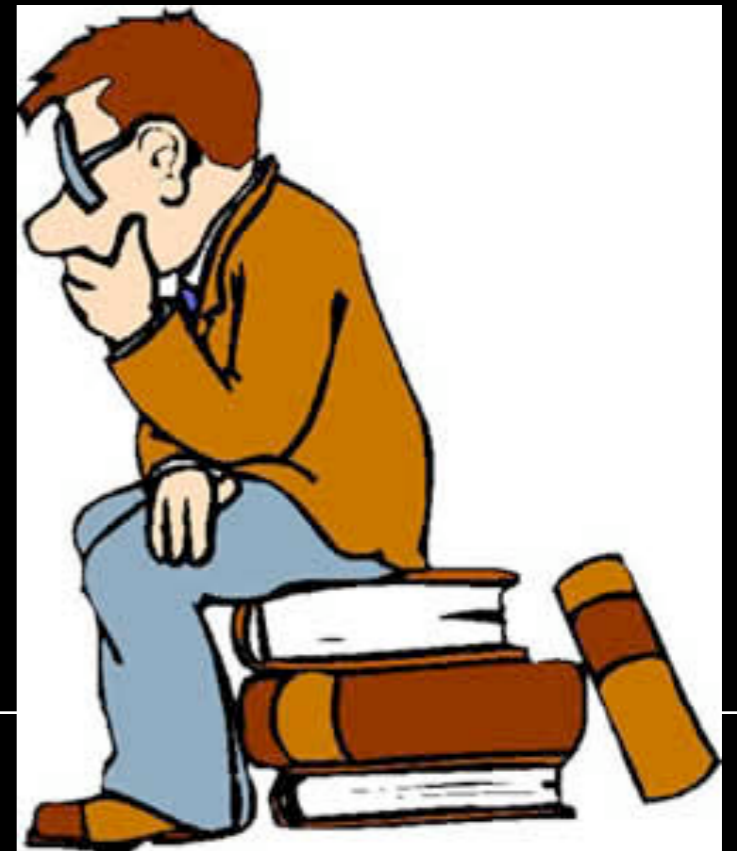
- 79 años
- Edemas EEl y párpados.
- Poliartritis y poliartralgias sin filiar
- Anemia trastorno crónico. RFA +++
- **PROTEINURIA NEFRÓTICA**
- **IRC IV**
- **HIPERTENSIÓN PULMONAR**

AMILOIDOISIS ???

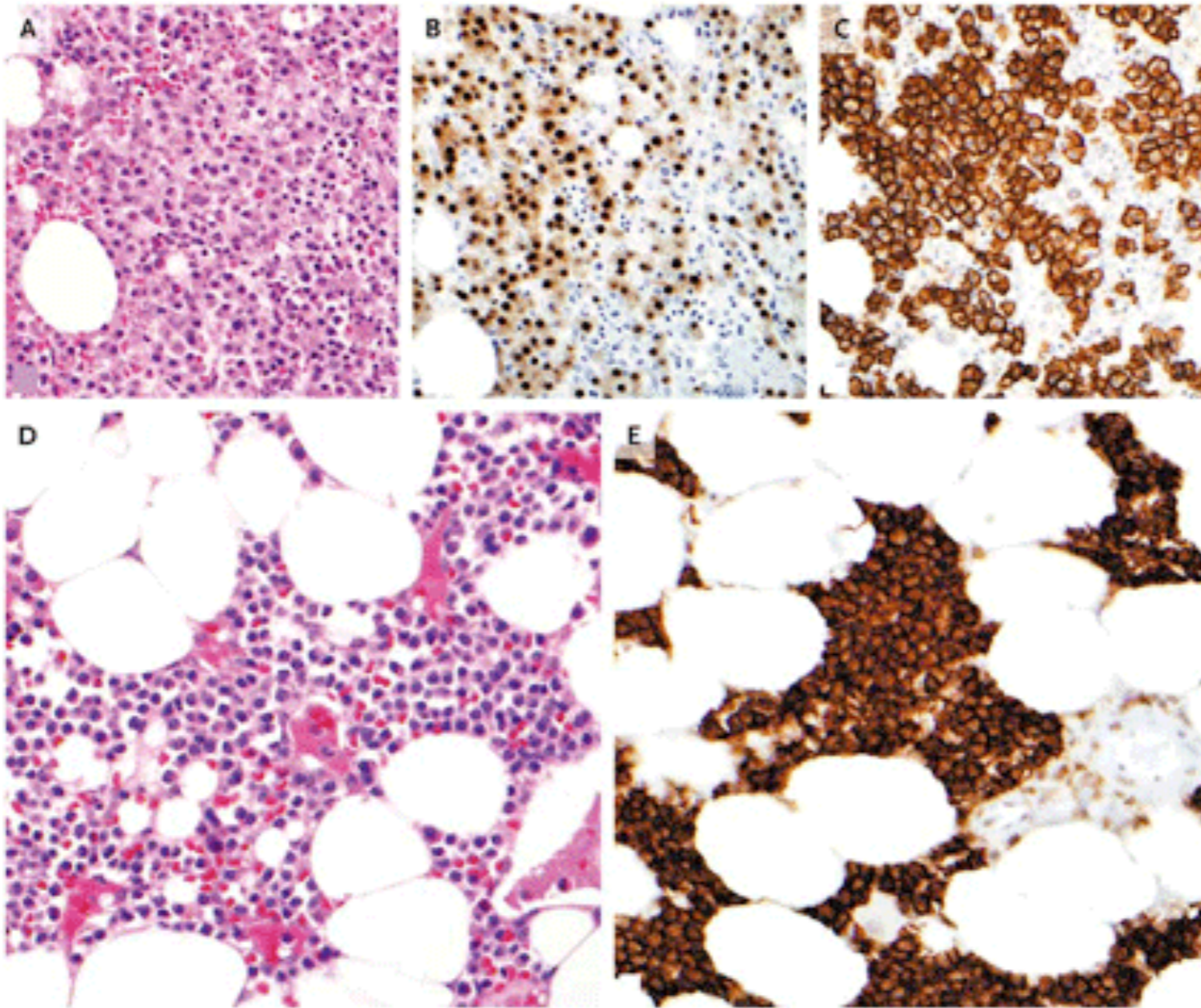


RECAPITULANDO...

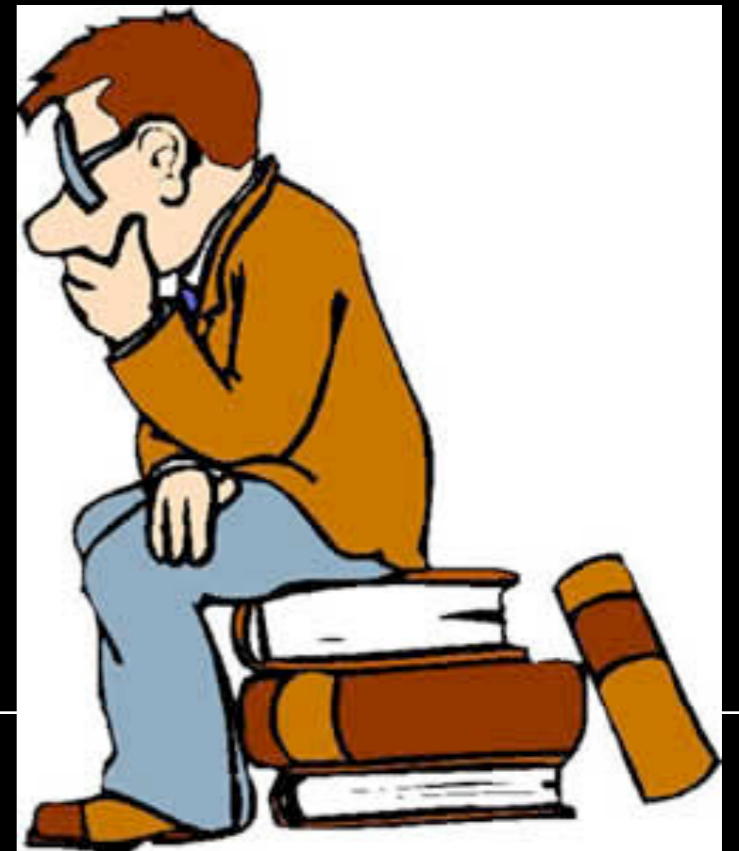
- 79 años
- Edemas EEl y párpados.
- Poliartritis y poliartralgiás sin filiar
- Anemia trastorno crónico. RFA +++
- **PROTEINURIA NEFRÓTICA**
- **IRC IV**
- **HIPERTENSIÓN PULMONAR**



RECAPITULANDO...



AMILOIDOISIS ???



...evolución...

- Ver historia antigua... año 2003 BIOPSIA GRASA SUBC.
- Solicitamos **PROTEINOGRAMA / PROT. BENCE JONES / ECOGRAFIA ABDOMINAL.**
- Traslado a Nefrología ... **BIOPSIA RENAL**

...evolución...

SERVICIO NEFROLOGIA

- Ajuste tto. diurético
- Transitoria mejoría función renal
- Biopsia renal...demorada

RENTABLE / NO
CAMBIA PX PACIENTE
MERAMENTE ACADEMICO

EXITUS: PROBABLE TEP

... la importancia de la historia clínica ...



DOLOR E IMPOTENCIA HOMBRO DERECHO.
TENDINOSIS MASIVA MANGUITO ROTADORES.

... la importancia de la historia clinica ...

Se:2
Im:1



hombro rotaci

C2675
W1673

... la importancia de la historia clinica ...

Se:2
Im:1



CAMBIOS DEGENERATIVOS EN ARTICULACION ACROMIO-HUMERAL. SUBLUXACION APICAL CABEZA HUMERO. DESTRUCCION TOTAL MANGUITO ROTADORES.

... la importancia de la historia clinica ...

Se:2
Im:1



[F]

[F]

REUMA. Aspiración liquido bursa inflamada.
TRAUMA. Infiltración ... si necesita.

hombro

C2875
W1873

... la importancia de la historia clinica ...

Se:2
Im:1



[F]

[F]

hombro rotaci

C2675
W1673

... la importancia de la historia clinica ...

Se:2
Im:1



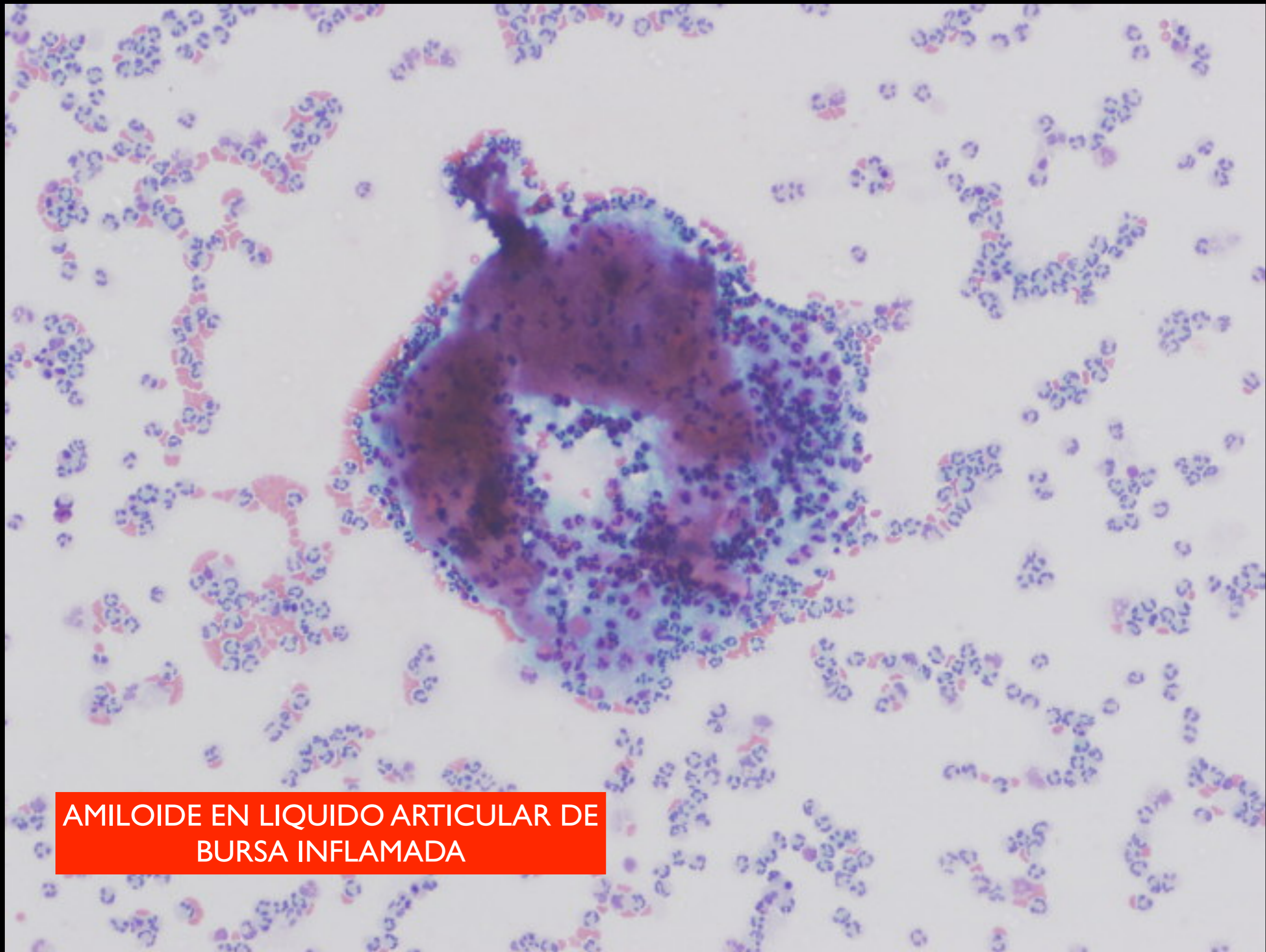
[P]

[P]

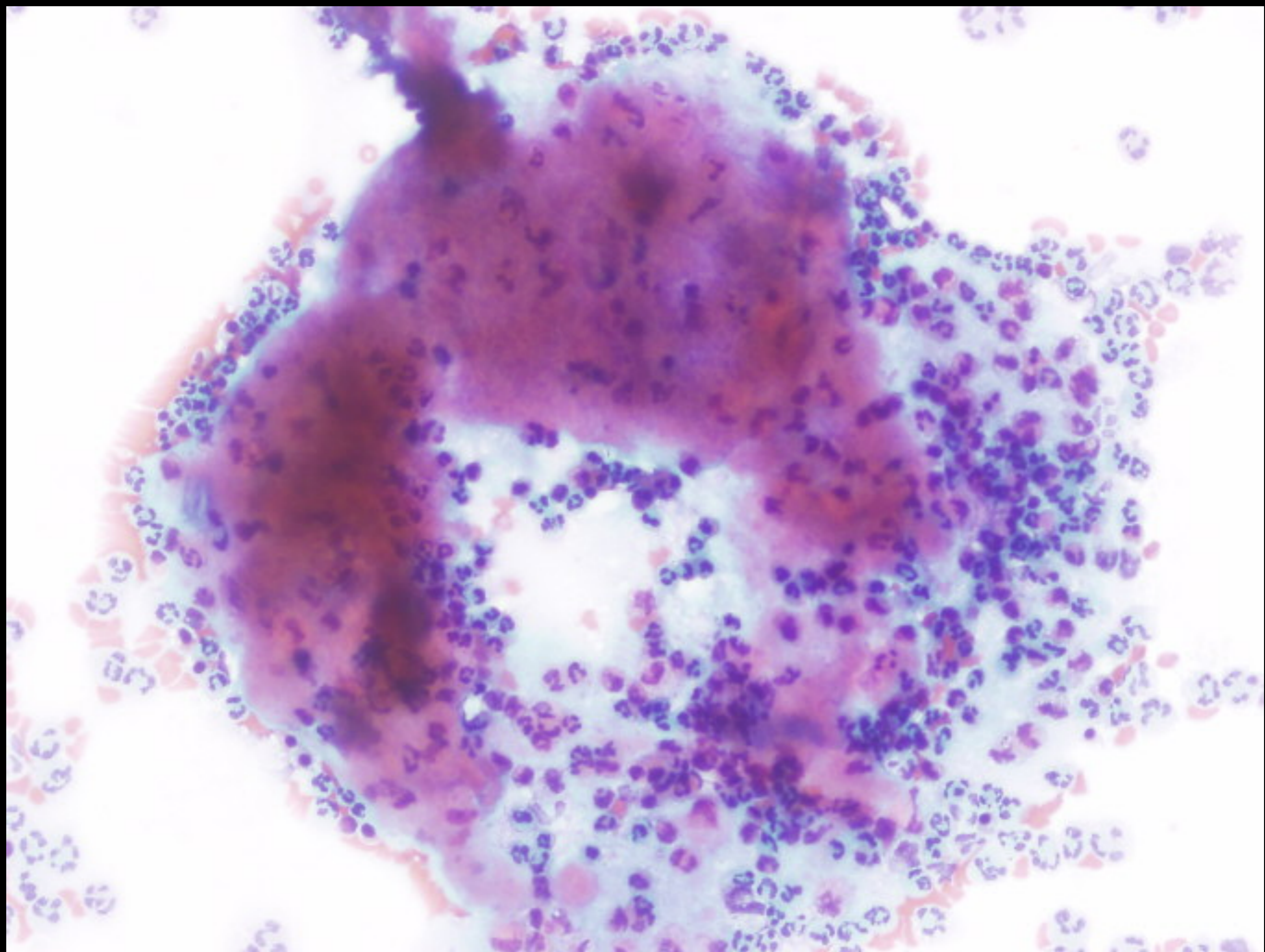
REUMA. Aspiración liquido bursa inflamada.
TRAUMA. Infiltración ... si necesita.

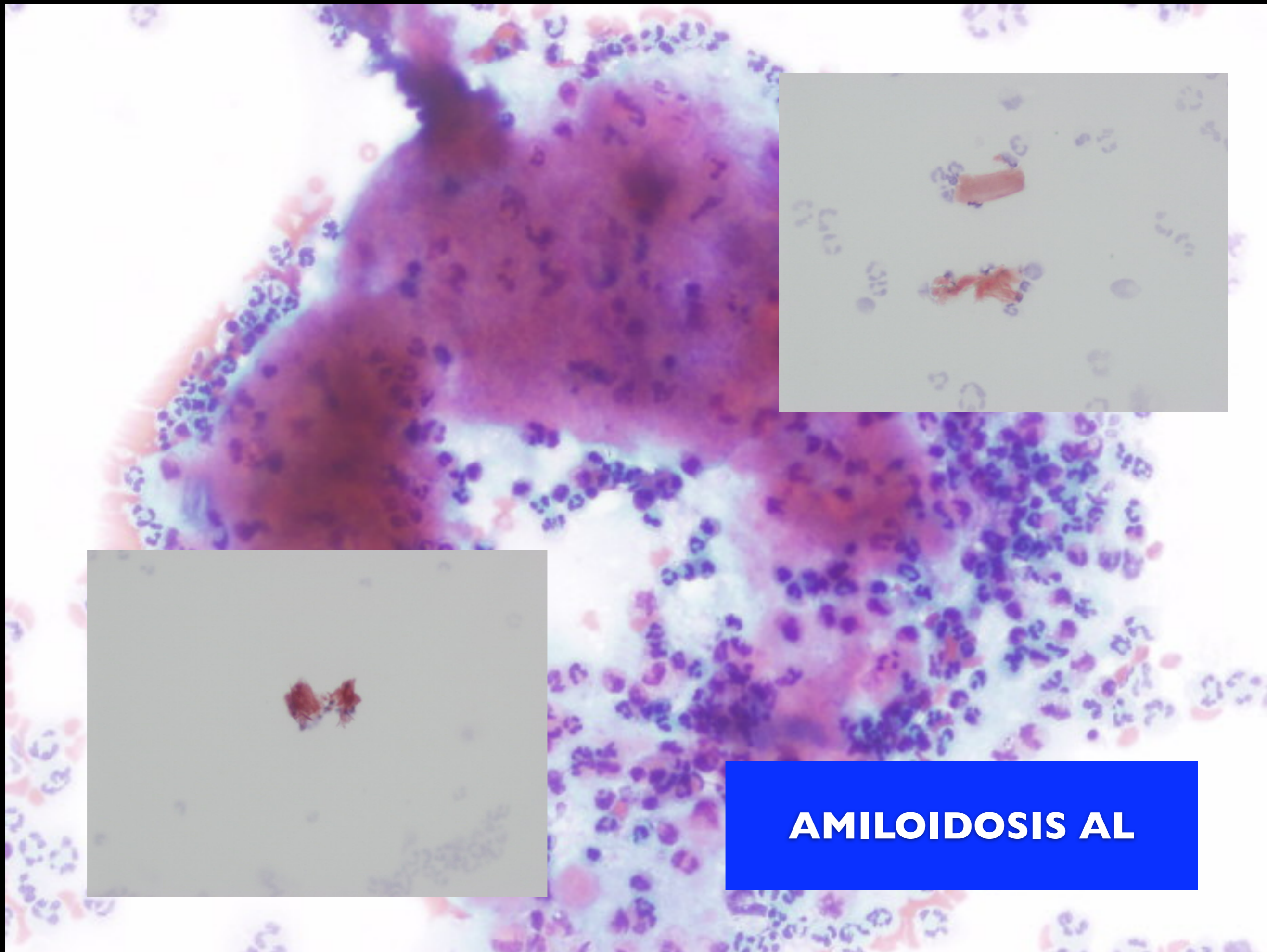
hombro

C2875
W1873



AMILOIDE EN LIQUIDO ARTICULAR DE BURSA INFLAMADA





AMILOIDOSIS AL

CONSIDERACIONES

- REPLANTEAMIENTO DIAGNOSTICO
- URINANALISIS : una prueba rentable
- AMILOIDOSIS

CONSIDERACIONES

- **REPLANTEAMIENTO DIAGNOSTICO**
- **URIANALISIS : una prueba rentable**
- **AMILOIDOSIS**

CONSIDERACIONES

- REPLANTEAMIENTO DIAGNOSTICO
- URIANALISIS : una prueba rentable
- AMILOIDOSIS

CONSIDERACIONES

- REPLANTEAMIENTO DIAGNOSTICO
- URIANALISIS : una prueba rentable
- AMILOIDOSIS

AMILOIDOSIS

GENERALIDADES

- Explica 4-17 % sd. nefróticos
- Incrementa su incidencia con la edad
- **Complicaciones** : MALNUTRICION / HIPOVOLEMIA / FRA / TEP

AMILOIDOSIS

CLASIFICACION

- AL / PRIMARIA
- AA / SECUNDARIA (conectivopatías, enf. crónicas ...)
- DIALISIS (B2 microglobulina)
- SENIL (transtirretina)
- HEREDITARIA

AMILOIDOSIS

CLASIFICACION

- **AL / PRIMARIA**
- **AA / SECUNDARIA (conectivopatías, enf. crónicas ...)**
- **DIALISIS (B2 microglobulina)**
- **SENIL (transtirretina)**
- **HEREDITARIA**

AMILOIDOSIS

CLASIFICACION

- **AL / PRIMARIA**
- **AA / SECUNDARIA (conectivopatías, enf. crónicas ...)**
- **DIALISIS (B2 microglobulina)**
- **SENIL (transtirretina)**
- **HEREDITARIA**

AMILOIDOSIS

AFECTACION MUSCULO-ESQUELETICA

ARTROPATIA BAJO GRADO, SUBAGUDA,
PREDILECCION POR CARPOS, RODILLAS y
HOMBROS. PROGRESIVA y SIMETRICA.

SYSTEMIC AL AMYLOIDOSIS MIMICKING RHEUMATOID ARTHRITIS. INTERNAL MEDICINE 47; 2008

AMILOIDOSIS

AFECTACION MUSCULO-ESQUELETICA

- Infiltración músculo ... pseudohipertrofia / macroglosia ...
- Miopatía / **artropatía** / osteopatía ... por depósito.

ARTROPATIA BAJO GRADO, SUBAGUDA, PREDILECCION POR CARPOS, RODILLAS y HOMBROS. PROGRESIVA y SIMETRICA.

AMILOIDOSIS

HIPERTENSION PULMONAR (>25 / >35)

PULMONARY HYPERTENSION IN PATIENTS WITH AMYLOIDOSIS. CHEST 2001. 120: 1735-1739

AMILOIDOSIS

HIPERTENSION PULMONAR (>25 / >35)

- Solo 8 casos en la literatura (AL), con afectación vasculatura pero no del parénquima. En ellos, dilatación VD, con disfunción.
- Disnea ejercicio con ICC derecha, sin ICC izq.
- Implica mal pronóstico.

AMILOIDOSIS

ARTROPATIA AMILOIDE y LIQUIDO SINOVIAL

SINOVIAL FLUID EXAMINATION FOR THE DIAGNOSIS OF AMYLOIDOSIS. ANN RHEUM DIS 1973

JOINT INVOLVEMENT IN AL AMYLOIDOSIS. BLANCO P ET AL. ANN MED INTERNE 1999. 150; 287-93

AMILOIDOSIS

ARTROPATIA AMILOIDE y LIQUIDO SINOVIAL

- Poliartritis crónica, con RFA +++ y Ai -
- Evidencia literatura
- Según series, sensibilidad 87%
- Prueba poco invasiva.

SINOVIAL FLUID EXAMINATION FOR THE DIAGNOSIS OF AMYLOIDOSIS. ANN RHEUM DIS 1973

JOINT INVOLVEMENT IN AL AMYLOIDOSIS. BLANCO P ET AL. ANN MED INTERNE 1999. 150; 287-93

La confusión está en el médico

HECTOR MEJIDE
PILAR VEGA

MEDICINA INTERNA D